



# ISO 26000

## Diretrizes sobre Responsabilidade Social



## O que são **NORMAS**?

- Registro da tecnologia consolidada
- Regras, diretrizes, características ...
- Resultado de um processo de CONSENSO estabelecido por um ORGANISMO RECONHECIDO onde todas as partes interessadas podem participar e contribuir

## O QUE É **NORMALIZAÇÃO**?

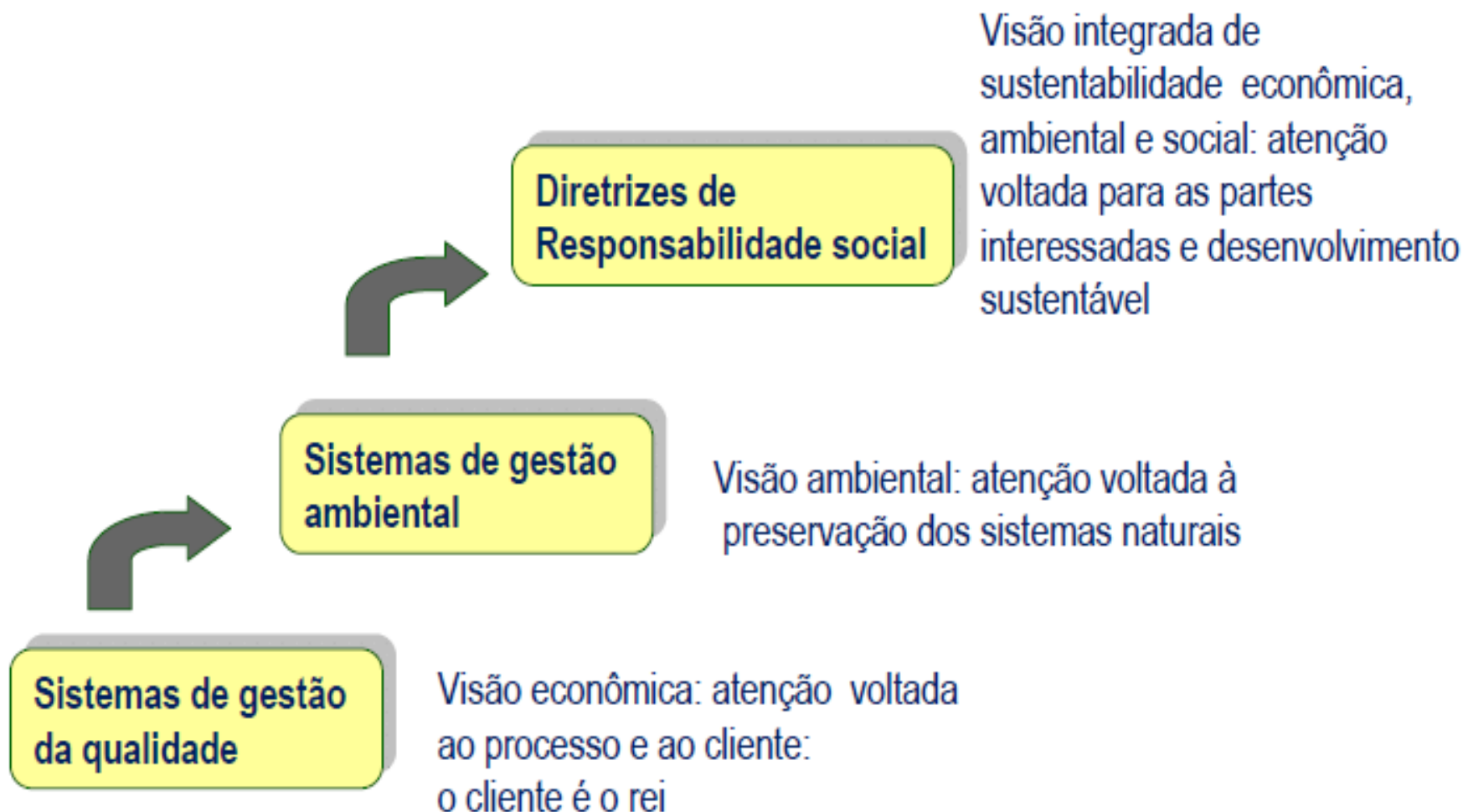
- É a maneira de organizar as atividades pela criação e utilização de regras ou normas, visando contribuir para o desenvolvimento econômico e social.

## Para que uma norma seja eficiente:

- ✓ Atender a uma necessidade real
- ✓ Apresentar uma solução aceitável
- ✓ Gerar benefícios e não entraves
- ✓ Ser continuada e atualizada.

*“Embora as normas internacionais sejam de aplicação voluntária, a experiência tem demonstrado que elas são poderosas alavancas de progresso. Sua força é sua utilidade e por causa disso, elas se tornam gradualmente aceitas como “benchmarks” de comportamento.” (Caroline Warne, Chair do COPOLCO)*

## ■ Rumo à terceira geração de normas ISO



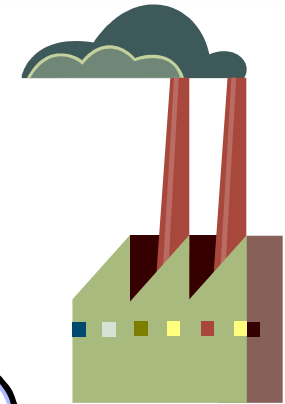
# Desenvolvimento Sustentável e Responsabilidade Social

- ❑ **Desenvolvimento Sustentável** é um conceito amplamente aceito que ganhou reconhecimento internacional através da publicação em 1987 do relatório da Comissão das Nações Unidas em Desenvolvimento e Meio Ambiente: Nosso Futuro Comum.
- ❑ **Desenvolvimento Sustentável** significa atender a necessidade das sociedade vivendo no limite ecológico do planeta sem ameaçar a habilidade da geração futura em atender nas suas necessidades. Através de 3 dimensões interdependentes: econômica, social e ambiental
  - ❑ Conceito reflete as expectativas amplas da sociedade
- ❑ **Responsabilidade Social** tem a organização como foco e diz respeito a responsabilidade da organização com a sociedade e meio ambiente.
  - ❑ O objetivo final da atuação socialmente responsável é contribuir para o desenvolvimento sustentável.

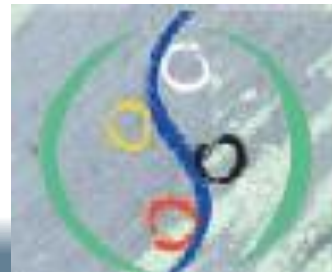
# Acordos Globais e a ISO 26000



THE UNIVERSAL DECLARATION  
OF **Human Rights**



**A ISO 26000**  
**conecta**  
**os Grandes Acordos globais**  
**à gestão cotidiana das**  
**organizações**





## Membros do WG SR



- **435** especialistas de **91** países e **42** organizações internacionais, representando:

- Consumidores
- Governo
- Indústria
- Organização não governamental (ONG)
- Trabalhadores
- Serviços, apoio, pesquisa e outros



- **+190** observadores
- **300** participantes na 7ª Plenária (incluindo observadores)

- a. A ISO estudou por dois anos para decidir se iria se envolver com a construção de uma norma em RSE.
- b. Construção realizada por grupo de *stakeholder* de diferentes países, tendo a liderança dividida entre um país desenvolvido (Suécia) e um em desenvolvimento (Brasil).
- c. É uma norma de diretrizes, ou seja, sem propósitos de certificação ou verificação por terceira parte: ISO 26000 = *Guidance on Social Responsibility*.
- d. Não tem caráter de sistema de gestão.
- e. Ênfase em resultados e melhoria de desempenho.
- f. Aplicável a todos os tipos de organização, porte ou setor.
- g. Não implica endosso governamental ou ratificação de nenhuma convenção, acordo, norma ou ferramenta nela mencionada.
- h. Construída com base em iniciativas já existentes, inclusive firmando acordo com a OIT e Pacto Global.
- i. Promove terminologia comum e maior sensibilização a temática da responsabilidade social.



## **Grupo de Trabalho Internacional conduzido pelo Brasil:**

### **➤ Representação brasileira na construção da Norma:**

- Chair: Jorge Cajazeira (Suzano Papéis)**
- Co-secretário: Eduardo São Thiago (ABNT)**

### **➤ Delegação Brasileira:**

- Indústria: Ana Paula Grether (Petrobrás) e Lisângela Reis (Furnas)**
- Governo: Andréia Santini (IMETRO) e Ana Borges (TST)]**
- Trabalhadores: Clóvis Scheres (DIEESE) e Hélio Costa (Observatório Social)**
- Consumidores: Adriana Charoux (IDEC)**
- ONG: Aron Belink (GAO) e Maria Yamauchi (SIAI)**
- SSRO: José Salvador (Fundação Vanzolini) e Milena Pires (ABNT)**



# Reuniões do WG SR



8- Copenhagen

15-21 maio

7- Québec

3- Lisbon

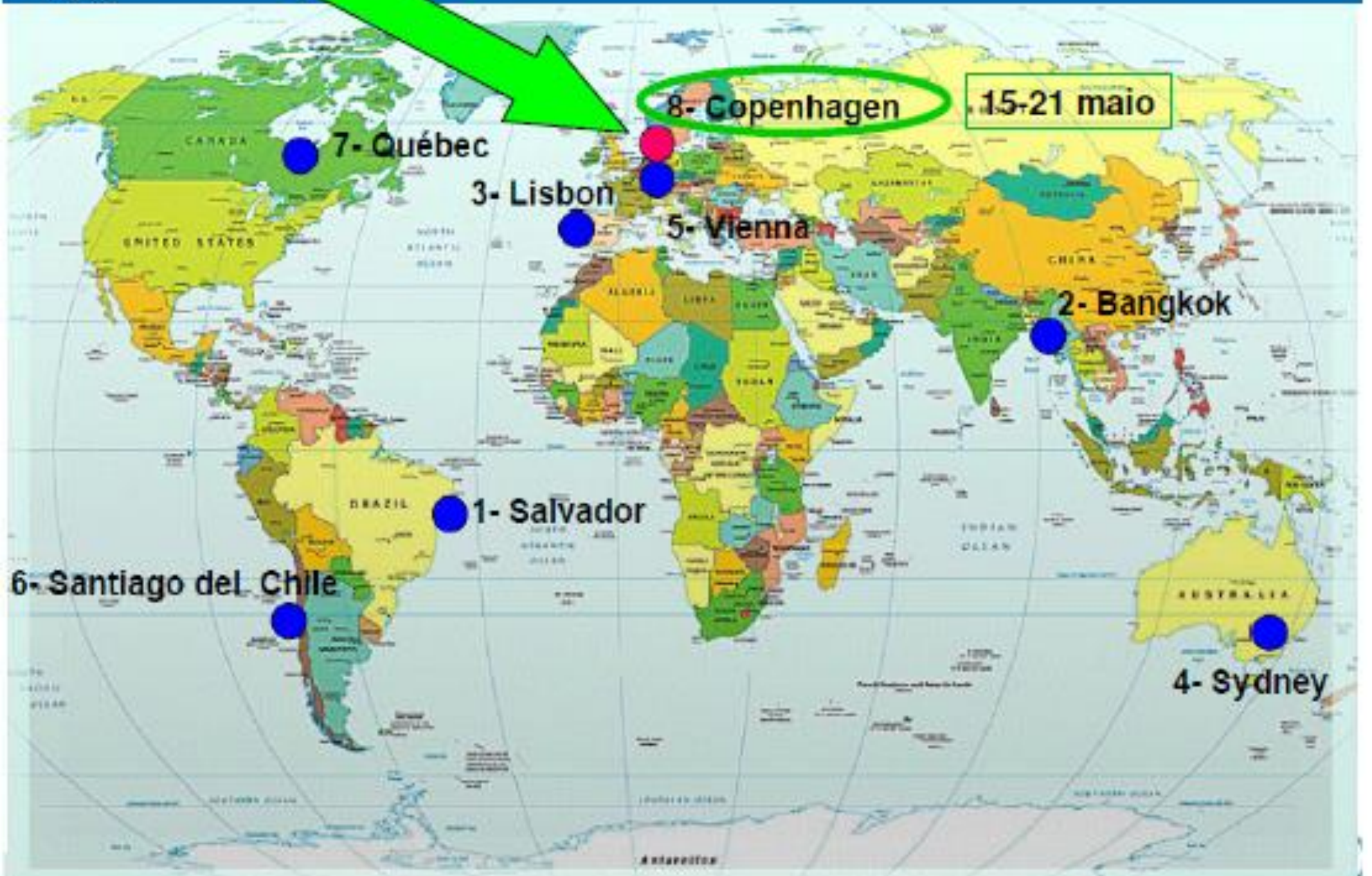
5- Vienna

2- Bangkok

1- Salvador

6- Santiago del Chile

4- Sydney



## OBJETIVO DA ISO 26000

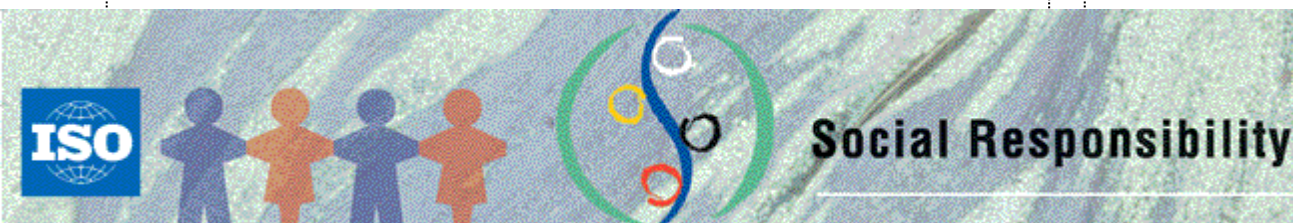
**Estabelecer um entendimento comum sobre a prática da Responsabilidade Social visando orientar as organizações de todos os tipos e tamanhos sobre os cuidados e princípios que devem ser observados por instituições, empresas e demais entidades que desejam ser socialmente responsáveis.**

# ESTRUTURA E CONTEÚDOS DA NORMA

## 27 Termos e definições

- **Accountability**
- **Cadeia de suprimentos**
- **Cadeia de valor**
- **Cliente**
- **Comportamento ético**
- **Consumidor**
- **Desenvolvimento sustentável**
- **Diálogo social**
- ***Due Diligence* (diligência devida)**  
Engajamento de Partes Interessadas;
- **Equidade de gênero**
- **Esfera de influência**
- **Funcionário**
- **Governança organizacional**

- **Governança organizacional**
- **Grupo Vulnerável**
- **Impacto da organização**
- **Iniciativa de responsabilidade social**
- **Meio ambiente**
- **Normas internacionais de comportamento**
- **Organização**
- **Parte interessada (*stakeholder*)**
- **Princípio**
- **Produto**
- **Responsabilidade Social**
- **Serviço**
- **Trabalhador**
- **Transparência**



# VISÃO ESQUEMÁTICA GERAL DA ISO26000

## Escopo Cláusula 1

Orientação para organizações de todo tipo, independentemente de seu tamanho ou localização

## Termos e definições Cláusula 2

Definição de termos-chave

## Compreensão da responsabilidade social Cláusula 3

História e características; Relacionamento entre responsabilidade social e desenvolvimento sustentável

## Princípios da responsabilidade social Cláusula 4

- Prestação de contas e responsabilidade
- Transparência
- Comportamento ético
- Respeito pelos interesses das partes interessadas
- Respeito pelo estado de direito
- Respeito pelas normas internacionais de comportamento
- Respeito pelos direitos humanos

## Duas práticas fundamentais da responsabilidade social Cláusula 5

Reconhecimento da responsabilidade social

Identificação e engajamento das partes interessadas

## Temas centrais da responsabilidade social Cláusula 6

Governança organizacional

Direitos humanos

Práticas trabalhistas

Meio ambiente

Práticas leais de operação

Questões relativas ao consumidor

Envolvimento comunitário e desenvolvimento

Ações e expectativas relacionadas

## Integração da responsabilidade social em toda a organização Cláusula 7

Relação das características da organização com a responsabilidade social

Compreensão da responsabilidade social da organização

Comunicação sobre responsabilidade social

Práticas para integrar a responsabilidade social em toda a organização

Iniciativas voluntárias de responsabilidade social

Análise e aprimoramento das ações e práticas da organização relativas à responsabilidade social

Fortalecimento da credibilidade em relação à responsabilidade social

**Bibliografia:** Fontes com reconhecida autoridade e orientação adicional.

**Anexo:** Exemplos de iniciativas voluntárias de responsabilidade social

Maximização da contribuição da organização para o **Desenvolvimento sustentável**

## ❑ **PRINCÍPIOS ISO 26000:**

- ❑ **GERAIS:** aplicam-se a todas as circunstâncias. São eles: respeito a convenções e declarações internacionalmente reconhecidas; respeito as leis; reconhecimento ao direito dos *stakeholders*.
  
- ❑ **SUBSTANTIVOS:** voltados aos resultados, como avanço na adoção de critérios internacionalmente reconhecidos nos diversos temas da responsabilidade social.
  
- ❑ **OPERACIONAIS:** dizem respeito à natureza e qualidade do processo e à implementação dos princípios substantivos englobando inclusão, accountability, abordagem *multistakeholders*, transparência, dentre outros.

## **☐ RESPONSABILIDADE SOCIAL:**

**É a responsabilidade de uma organização pelos impactos de suas decisões e atividades (incluindo produtos, serviços e processos) na sociedade e no meio ambiente, por meio de um comportamento transparente e ético que:**

- contribui para o desenvolvimento sustentável, incluindo a saúde e o bem estar social;**
- leva em consideração as expectativas das partes interessadas;**
- está em conformidade com a lei aplicável e é consistente com as normas internacionais de comportamentos;**
- é integrado em toda a organização e praticado em seus relacionamentos, dentro de toda sua esfera de influência.**

## SETE PRINCÍPIOS DA RESPONSABILIDADE SOCIAL:

- 1. Prestação de Contas:** uma organização deve ser responsável pelos seus impactos na sociedade e no meio ambiente.
- 2. Transparência:** uma organização deve ser transparente em suas decisões e atividades que impactam na sociedade e no meio ambiente.
- 3. Comportamento ético:** uma organização deve sempre adotar uma conduta ética.
- 4. Respeito aos interesses dos *stakeholders*:** uma organização deve dialogar e considerar o interesse dos seus *stakeholders*.
- 5. Legalidade:** uma organização deve respeitar as leis onde opera seus negócios.
- 6. Respeito as normas internacionais de comportamento:** uma organização deve respeitar as normas internacionais ao mesmo tempo em que segue o princípio da conformidade legal.
- 7. Respeito aos direitos humanos:** uma organização deve respeitar os direitos humanos e reconhecer tanto a sua importância quanto a sua universalidade.





### **GOVERNANÇA ORGANIZACIONAL:**

- Comando
- Legitimidade
- Conduta justa e ética
- Responsabilidade
- Transparência
- Desempenho

### **DIREITOS HUMANOS:**

- Direitos Civis e políticos
- Grupos vulneráveis
- Direitos econômicos, sociais e culturais
- Direitos fundamentais do trabalho

### **PRÁTICAS TRABALHISTAS:**

- Emprego
- Direitos do Trabalho
- Proteção Social
- Diálogo Social
- Saúde e Segurança

### **Meio Ambiente:**

- Uso sustentável da terra
- Uso sustentável dos recursos
- Conservação e restauração dos ecossistemas e natureza
- Prevenção da poluição
- Mudanças climáticas
- Energia
- Água

### QUESTÕES RELATIVAS AO CONSUMIDOR:

- Informações adequadas e verdadeiras
- Produtos seguros e confiáveis
- Mecanismos para recall
- Serviço e suporte pós fornecimento
- Resolução de disputas
- Práticas justas de propaganda e marketing
- Produtos ambiental e socialmente benéficos
- Segurança da informação e privacidade

### PRÁTICAS LEAIS DE OPERAÇÃO:

- Práticas justas de fornecimento e pós fornecimento
- Práticas éticas e transparentes
- Combate à corrupção
- Promoção dos *stakeholders* desfavorecidos
- Promoção da concorrência justa
- Respeito pelos direitos de propriedade

### ENVOLVIMENTO COMUNITÁRIO E DESENVOLVIMENTO:

- Envolvimento comunitário
- Educação e Cultura
- Geração de emprego e capacitação
- Desenvolvimento tecnológico e acesso às tecnologias
- Geração de riqueza e renda
- Saúde
- Investimento Social

## TRES QUESTÕES FINAIS

- ASPECTOS MAIS RELEVANTES?
- MAIORES DESAFIOS?
- BENEFÍCIOS PARA O TRABALHO EM GRUPO?

# ASPECTOS MAIS RELEVANTES

- Consenso internacional
- Link da responsabilidade Social com o Desenvolvimento Sustentável
- Facilita o alinhamento dos conceitos
- Facilita o uso apropriado de ferramentas
- Flexibilidade na implantação.

# MAIORES DESAFIOS:

- Convencimento da alta direção
- Não ser certificável
- Integrar o assunto por toda a organização
- Mensurar benefícios para a empresa.
- Engajamento das partes interessadas

# BENEFÍCIOS PARA A EMPRESA

- Eficiência no uso de recursos
- Relação com os colaboradores (motivação)
- Gestão de riscos (prevenção de conflitos)
- Melhoria da reputação (relacionamento *stakeholders*)
- Inovação
- Processo decisório
- Melhoria da competitividade.

Para saber mais ...

[www.ecodesenvolvimento.org.br/iso26000](http://www.ecodesenvolvimento.org.br/iso26000)

SEMINÁRIO DA NOVA NORMA  
SOBRE RESPONSABILIDADE EMPRESARIAL  
**ISO 26000**  
Impactos para as empresas brasileiras



The screenshot shows a Windows Internet Explorer browser window displaying the website <http://www.ecodesenvolvimento.org.br/iso26000>. The page layout includes:

- Left Sidebar:** A navigation menu with items such as 'Eco Busca', 'Página Inicial da ISO', 'O que é ISO 26000', 'Multistakeholder', 'Agenda de Reuniões', 'Documentos', 'Notícias', 'Vídeos', 'Entrevistas', and 'Divulgação'. At the bottom of this sidebar is a 'Cadastre-se' button.
- Main Content Area:** A header for 'ISO 26000' with a 'SUZANO' logo. Below this is a menu with options: 'Página Principal', 'O que é', 'Multistakeholder', 'Documentos', 'Notícias', 'Vídeos', 'Entrevistas', and 'Divulgação'. The main content area features a large image of a woman at a computer and a 'O que é a ISO' video player.
- Right Sidebar:** A section titled 'O que é Iso26000' with a brief description. Below it is the logo for 'ABNT ASSOCIAÇÃO BRASILEIRA DE NORMAS TÉCNICAS'. Further down is the logo for 'Instituto UNIBANCO' with the text 'Contribuindo para o desenvolvimento humano de jovens em situação de vulnerabilidade.' At the bottom of the sidebar is a 'Links Recomendados' section listing 'Suzano', 'ISO Social Responsibility', and 'Instituto Ecofuturo', along with a 'Calendário' section.

The browser's address bar shows the URL, and the status bar at the bottom indicates 'Internet | Modo Protegido: Ativado' and the date '06/04/2010'.



**Jorge Cajazeira, M.Sc.;Ph.D.**

Suzano Papel e Celulose

ISO WG SR Chairman

**Eduardo Campos de São Thiago**

Gerente das Relações Internacionais da ABNT

Co Secretario - ISO/WG Social Responsibility

ISO

[www.iso.org/sr](http://www.iso.org/sr)

ETHOS ISO26000

[www.ethos.org/iso26000/](http://www.ethos.org/iso26000/)

Ecodesenvolvimento

[www.ecodesenvolvimento.or.br/iso26000/](http://www.ecodesenvolvimento.or.br/iso26000/)

GAO - Grupo de articulação das ONGs Brasileiras 26000

[www.gao.org.br/](http://www.gao.org.br/)

# OBRIGADA!!

**Sonia Beraldi de Magalhães**  
**Gerente de Responsabilidade Social**  
**SESI Paraná**

[sonia.magalhaes@sesipr.org.br](mailto:sonia.magalhaes@sesipr.org.br)

41 3271-9228